

KRIS & VISION

En utställning om hur Norrköping blev den stad den är idag som visas på både Arbetets museum och Norrköpings stadsmuseum.

Norrköping har genom historien upplevt både stora framgångar och svåra motgångar som präglat staden och dess invånare. Ur kriserna har man format nya visioner, men visionära projekt har också förvandlats till kriser. För att förstå vad Norrköping är idag behöver man känna till stadens historia. Vad kan vi lära oss av de kriser och visioner som varit? Och hur kommer de att se ut i framtiden?

Pedagogiskt material

Norrköpings stadsmuseum

I utställningen på Stadsmuseet berättas **Norrköpings historia ur ett brett perspektiv**. Här finns berättelsen om hur Norrköping går från hantverksstad till industristad, från arbetarstad till tjänstemannastad och vidare in i ett kunskaps- och informationssamhälle. Olika tiders ideal har format stadens utseende och tillgången på arbete och boende har förändrats över tid. Det är en berättelse om den stad vi besöker, bor och lever i. En brokig historia fylld av lort och elände men också av glädje och en vilja att förändra.

I utställningens fyra rum kan du fördjupa dig i temana **Boende, Folket, Arbete** och **Staden**. Längs **Huvudgatan** kan du gå igenom staden omgiven av husfasader, ljud, foton och föremål från Norrköping. Den börjar vid 1900-talets början och slutar i nutid. På **Löpsedlarna** längs huvudgatan finns information om varje decennium. På **Torget** längst in i lokalen kan du sitta ner på parkbänken och lyssna på korta föreläsningar med forskare från Linköpings universitet som forskat om Norrköping. I **affischplanket** visas berättelser gjorda av norrköpingsungdomar.

Arbetets museum

Utställningen på Arbetets museum handlar om **vår bild av Norrköping och stadens identitet och hur dessa har förändrats**. Genom reklam, marknadsföring, politiska visioner och kampanjer har staden hanterat motgångar och siktat mot framtiden. Under 1930-talet var fabrikena stadens stolthet och Norrköping marknadsfördes som "Sveriges Manchester" med affischer där röken bolmade ur skorstenarna. På 1970-talet var de flesta textilfabrikerna nerlagda och en ny bild av en stad utan stress och trängsel skulle locka människor att flytta från Stockholm till Norrköping. Men det finns ofta en svårare verklighet som inte syns i marknadsföringens positiva budskap. Slumområden, ohyra och arbetslöshet har levt vid sidan av gröna parker, livskvalitet och framgång.

Utställningen börjar när du kommer ifrån hissarna med att berätta Norrköpings historia från förra sekelskiftet och slutar längst in i lokalen i nutid. Varje decennium består av en **framsida**, som berättar den positiva bilden, och en **baksida**, som tar upp de problem som staden samtidigt brottas med. Längst in i utställningen kan du även lyssna på låtar om Norrköping, se berättelser gjorda av norrköpingsungdomar och fundera över vilken som är den bästa **Norrköpingssymbolen**. På Arbetets museum står utställningen på plan 5.

Pedagogiskt material

Denna lärarhandledning är tänkt som en pedagogisk hjälp till läraren så att besöket i utställningen ska bli så meningsfullt och givande som möjligt och för att kunna arbeta runt utställningen. Utgå gärna från dokumentet och anpassa övningarna efter den egna gruppens förutsättningar och möjligheter samt den egna undervisningens upplägg.

Uppgifterna går att arbeta med helt på egen hand men vi tror och hoppas att det bästa resultatet uppnås genom att kombinera arbetet med besök i utställningen.

Kopplingar till läroplanen

I utställningen finn möjligheten att arbeta med centralt innehåll i bland annat historia, samhällskunskap, svenska och bild och form. Också mediaämnen, sociologi och estetiska ämnen bör gå att koppla till utställningen och de föreslagna uppgifterna. Denna studiehandledning är i första hand riktad mot undervisning från åk 7 och uppåt. På hemsidan, www.krisovision.se, finner du mer utvecklad information om läroplanerna under **För lärare -> skolprogram** och sedan väljer du **grundskola**, **grundsärskola** eller **gymnasieskola**.

Inför besöket

Arbetets museum är öppet alla dagar 11-17, tisdagar öppet till 20.

Norrköpings stadsmuseum är öppet tisdag – fredag 11-17, torsdagar öppet till 20, lör – sön 12-17

Visningar går att boka även innan museernas öppettider.

Båda museerna har fri entré och besök med guidning är gratis för skolor i Norrköpings kommun. Bokning sker via

krisovision@norrkoping.se eller på telefonnummer: 020-7307000 Boka

gärna alla era besök så att grupper inte krockar i utställningarna, på så vis blir er museeupplevelse bäst.

Möjlighet att äta matsäck finns på båda museerna, meddela detta vid bokning.

Pedagogiskt material

Uppgift 1

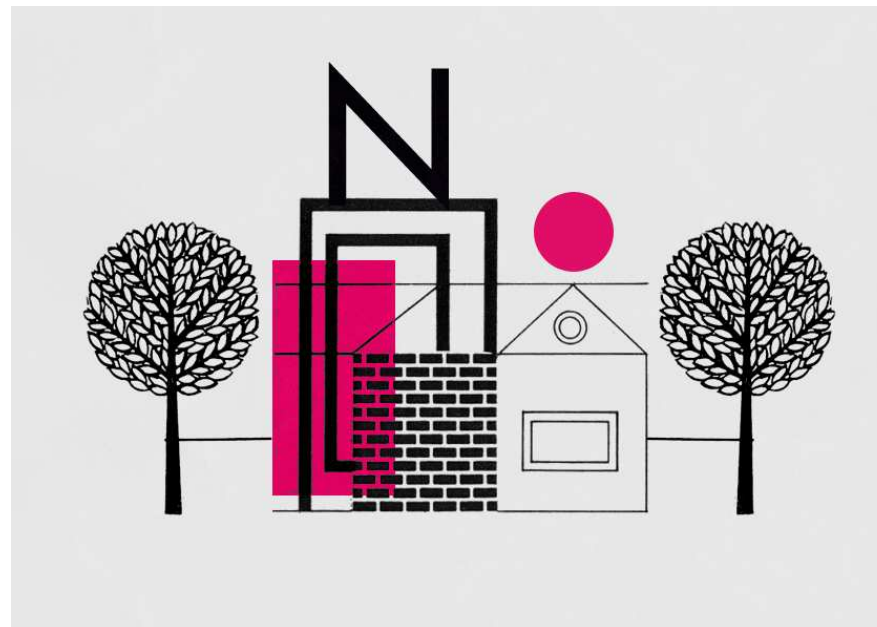
Kris & Vision visar Norrköping ur under olika perioder från 1900-talets början fram till idag. Den visar framsidor, baksidor, hur människor har bott och arbetat och hur staden har förändrats.

Låt eleverna planera för en stadsvandring för övriga klassen där de berättar om det Norrköping de ser idag.

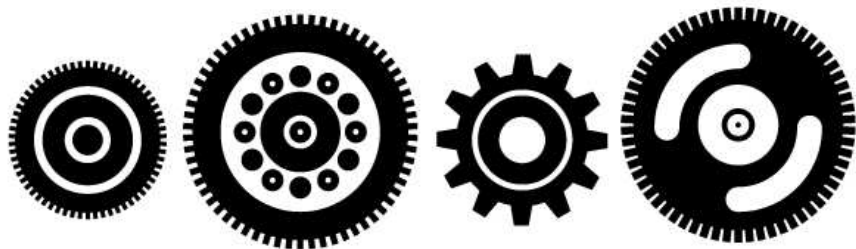
Eleverna kan fundera över:

- Hur vill staden framstå?
- Hur är verkligheten?
- Vilka är det som bor i staden och hur bor de?
- Vad arbetar man med?
- Hur utvecklas staden?
- Vilka platser betyder mycket för staden?

Här kan man också lyfta fram vad kommunen vill visa med staden kontra det eleven själv vill visa.



Pedagogiskt material



Uppgift 2

I Kris & Vision kan man se hur politiska beslut har påverkat Norrköping som stad, till exempel rivningar i stadskärnan, miljonprogrammet och NU-64.

Utgå från utställningen och låt eleverna arbeta med lokalpolitiken i Norrköpings kommun. Dels kan de arbeta med hur beslut fattas, vem/vilka tar beslut om vad och vilken möjlighet för påverkan har man som invånare i staden? De kan också arbeta kring vilka planer det finns för Norrköping idag. Vad vill dagens politiker göra med Norrköping? Med utgångspunkt i utställningen ser de vilka beslut som tagits historiskt och utifrån det arbetar de med idag.

Pedagogiskt material

Uppgift 3

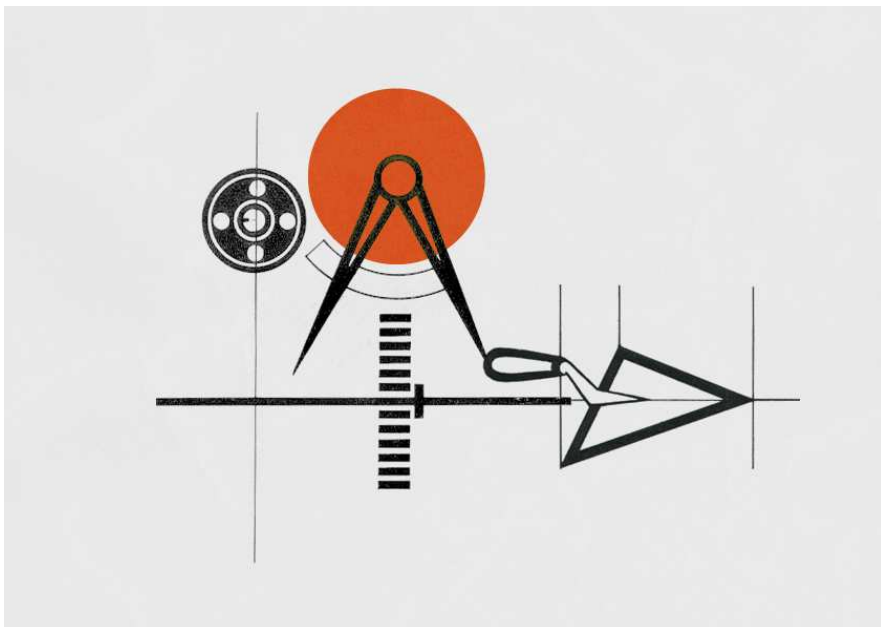
I Kris & Vision får du se framsidan och baksidan i Norrköping under årtionden, från 1900 fram till idag. Låt eleverna samla information om hur Norrköping marknadsför sig idag. Hur vill staden framstå? Vem riktar sig marknadsföringen till?

När de gjort det så kan de också göra en baksida. Hur är verkligheten i Norrköping idag? Stämmer den överens med marknadsföringen?

Vill man arbeta vidare kan man också låta eleverna arbeta fram egna förslag på hur Norrköping bör marknadsföra sig idag.



Pedagogiskt material



Uppgift 4

Kris & Vision visar Norrköping som stad och hur dess förändring har påverkat invånarna. Vi bjuds på en del personliga berättelser men med denna uppgift så gäller det för eleverna att i ännu större utsträckning fundera över vilka personer som levt i staden.

När ni kommer på besök så får eleverna varsitt kort med kön och födelseår för en person. Eleverna ska nu med hjälp av utställningen skapa en komplett person och skriva en berättelse om denna persons livshistoria.

Eleverna kan fundera över:

- Hur ser personens familj ut?
- Var bor personen? Flyttar den under sina levnadsår? Hur bor den?
- Vad arbetar personen med? Vad arbetar familjen med?
- Vad finns det för stora händelser som spelat en stor roll i personens liv?
- Hur såg personens vardag ut?

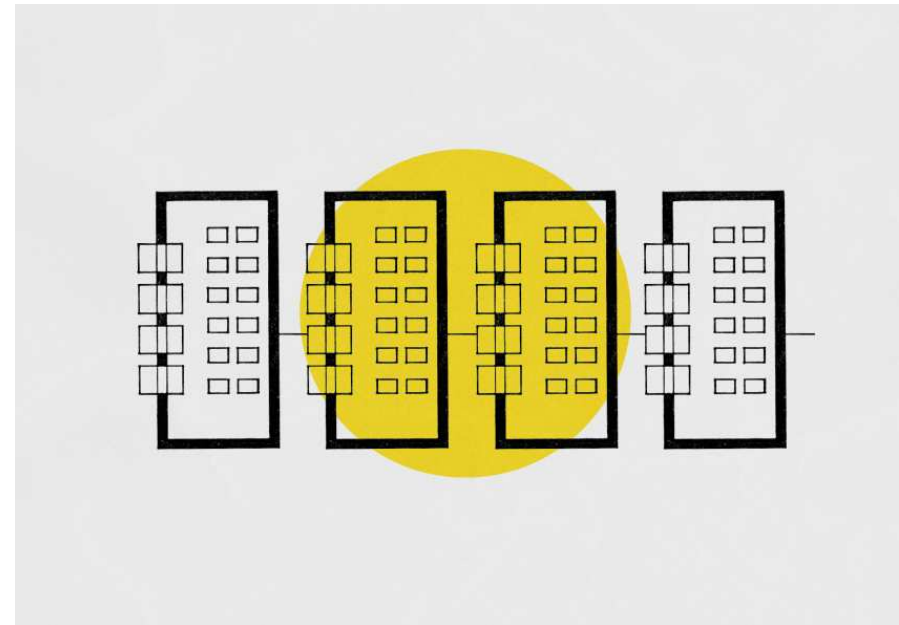
På hemsidan finns några intervjuer som gjorts med norrköpingsbor som man sedan kan läsa upp för eleverna för att visa hur det har sett ut för en riktig person i Norrköping under 1900-talet.

Pedagogiskt material

Uppgift 5

Utställningen på Stadsmuseet är indelat i de fyra temana **Boende**, **Folket**, **Arbete** och **Staden**. Låt eleverna fördjupa sig i ett tema under besöket, då får de en förståelse för just det temat under 1900-talet. Låt sedan eleverna arbeta vidare med detta tema. Hur ser det ut idag? Hur kommer det att se ut framöver?

Bestäm tillsammans hur detta ska redovisas. Det kan vara genom muntlig presentation, ett skriftligt arbete, en egenproducerad dokumentär eller varför inte genom ett skådespel.



Pedagogiskt material



Uppgift 6

Textilstaden, Framtidsstaden, Staden med självkänsla, Sveriges Manchester, Kunskapsstaden...

Listan över olika tilläggsnamn på Norrköping genom åren kan göras lång. Vad skulle du ge för namn på Norrköping?

Efter att ha varit på utställningen:

- Låt alla elever fundera över vad de skulle vilja ge Norrköping för namn idag.
- Låt alla skriva ner det alternativ de tycker bäst om på en post-it-lapp. Allas lappar samlar man sedan på en vägg.
- Diskutera i grupp varför eleverna valt det de valt och vad de tycker om andra alternativ.
- Som en vidareutveckling av detta kan eleverna arbeta med sina förslag och arbeta fram någon form av reklam för det alternativ de tycker är bäst.

Pedagogiskt material

Uppgift 7

Mitt liv i Norrköping

Låt eleverna läsa de intervjuer som gjorts med norrköpingsbor. När de gjort det ska de själva fundera över sitt liv. Hur har det sett ut? Vilka platser i Norrköping har en central roll? Vilka platser har haft betydelse? Hur har den omgivning de levt i påverkat dem som personer?

Här kan det vara väldigt olika om eleverna levt hela sitt liv i Norrköping eller bara delar, men Norrköping blir ändå en gemensam nämnare för eleverna idag.

Alternativt kan de intervjua någon om deras liv i Norrköping utifrån de intervjuer de läst och ovanstående punkter.



Pedagogiskt material



Uppgift 8

Min stadsdel

Låt eleverna utgå från en stadsdel i Norrköping, med fördel den stadsdel de lever i eller växt upp i. Låt dem arbeta, både med att ta reda på stadsdelens historia, men också med att ta reda på framtidsplanerna för stadsdelen.

Eleverna kan fundera över:

- När växte stadsdelen upp?
- Vilka människor har bott i stadsdelen? Har det förändrats över tid? Varför?
- Vad finns det för planer för stadsdelen?
- Vad är det bästa med stadsdelen och vad finns det att förbättra?
- Vilka är det som tar beslut som rör stadsdelen och vilken möjlighet har stadsdelens invånare att påverka?
- Hur skulle du vilja att stadsdelen utvecklades?

Pedagogiskt material

Uppgift 9

Framtida Norrköping

Låt eleverna arbeta med idéer om hur de tycker att Norrköping ska utvecklas i framtiden. Här kan ni arbeta utifrån de fyra teman som utställningen är uppdelad i på Stadsmuseet, **Boende, Folket, Arbete** och **Staden**.

Här kan en bra utgångspunkt att arbeta från vara hållbar utveckling, hur kan Norrköping utvecklas på ett långsiktigt hållbart sätt? Arbeta kring de tre olika delarna av hållbar utveckling, ekologisk hållbarhet, ekonomisk hållbarhet och social hållbarhet.

